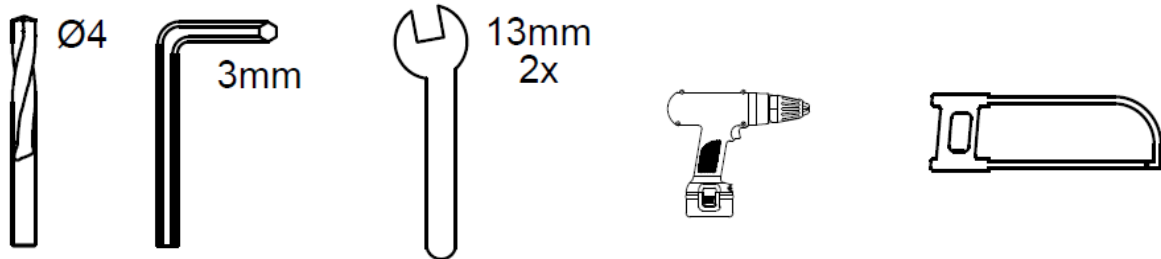


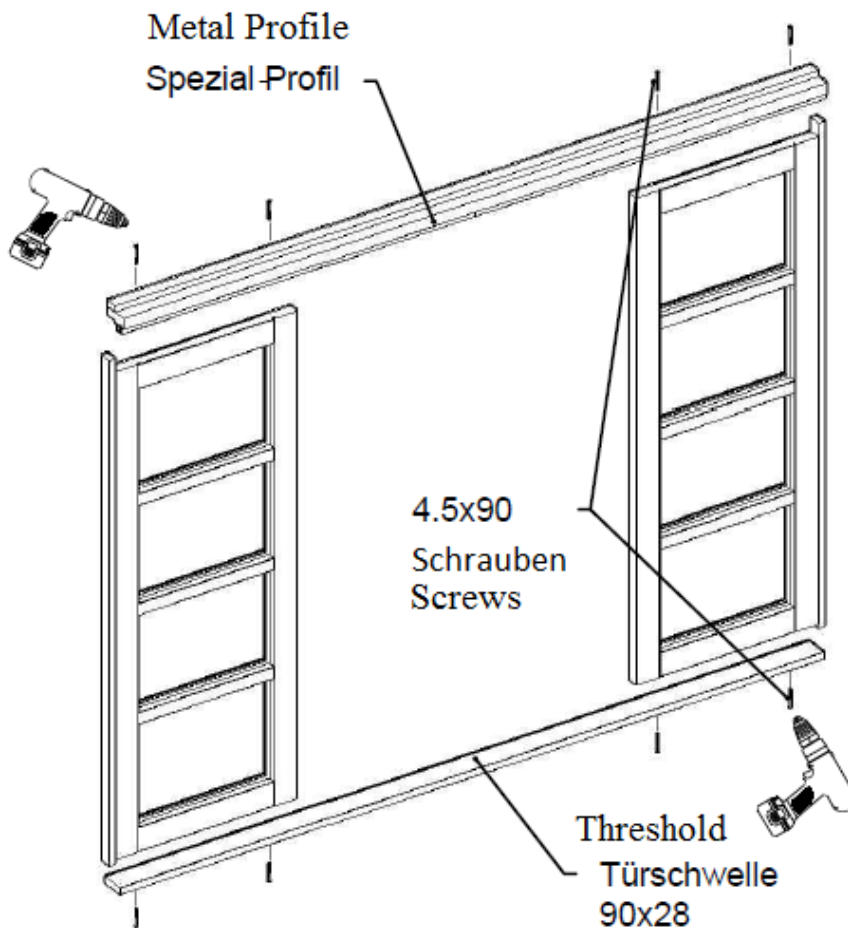
Montage von Schiebtüren in Gartenhäusern von Hansagarten24

Es ist wichtig, dass die Schiebtüren vor dem Verlegen der Bodenbretter und der Terrassenbretter montiert werden

Legen Sie alle Details mit Hilfe der Montage-Anleitung bereit und überzeugen Sie sich, dass Sie alle notwendigen Werkzeuge haben.



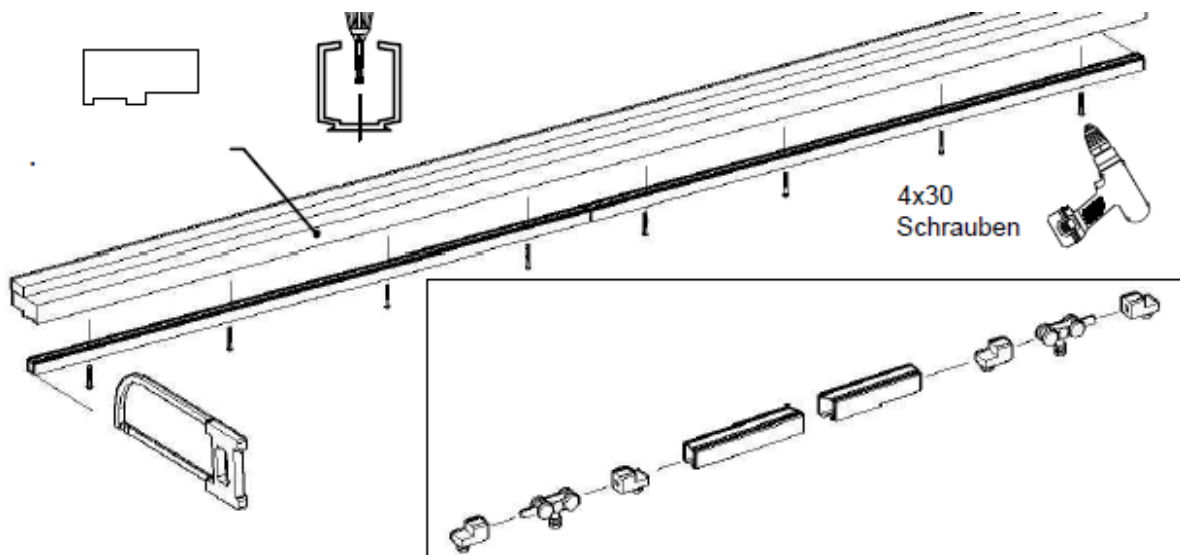
Nr.4 Bohrer Innensechskantschlüssel Schraubenschlüssel Akku-Bohrer Handsäge
Beginnen Sie die Montage mit dem Zusammenschrauben der zwei äußeren Fensterelemente, des oberen und unteren Rahmens.





Zwei Spezial-Profile aus Metall für das spätere Einhängen der Türen müssen im oberen Rahmen mit Schrauben angebracht werden (4 Schrauben pro Profil). Beide Spezial-Profile müssen zugeschnitten werden.

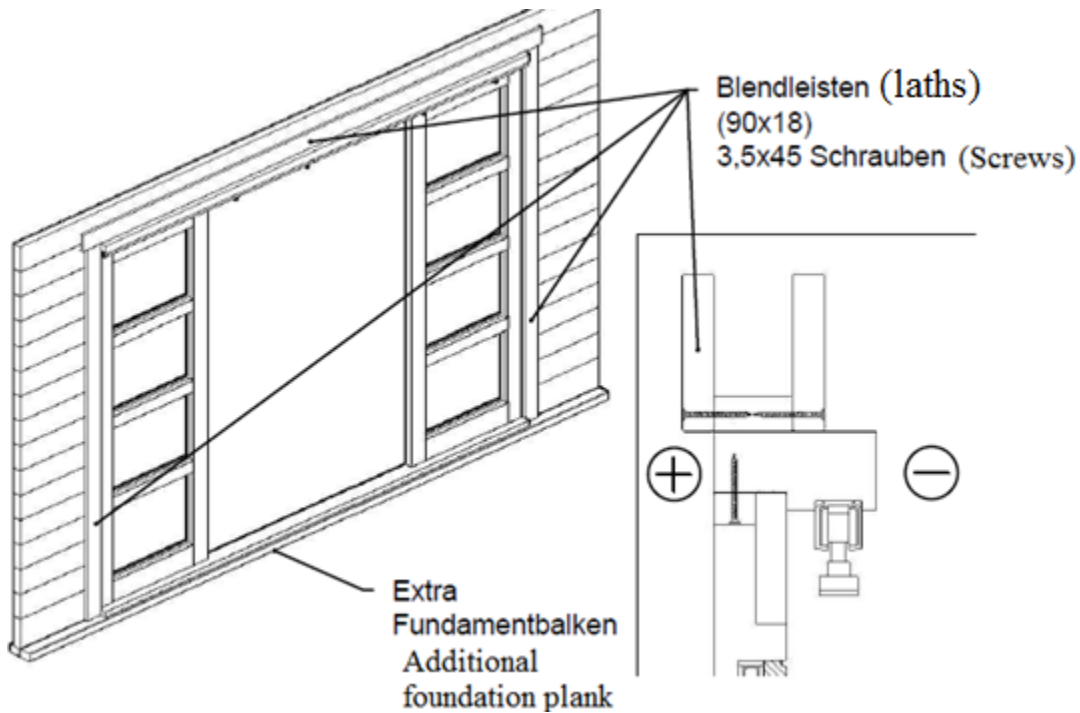
Bevor Sie die Profile im Rahmen anbringen, setzen Sie die Rollelemente und andere Teile in das Profil gemäß Anleitung ein.



Bohren Sie die Löcher in beiden Metallprofilen vor, wobei der obere Teil des Bohrlochs breiter sein muss, damit die Schrauben komplett ohne Überstand angebracht werden können. Überstehende Schrauben verhindern ein freies Rollen der Türen!

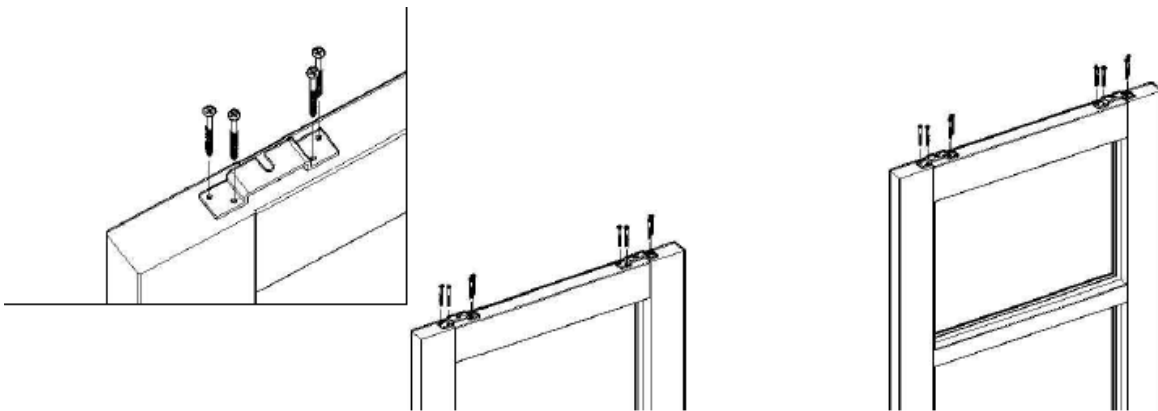
Bevor Sie die beiden Fensterpaneele und Rahmen in die Türöffnung einsetzen, müssen Sie sich entscheiden, ob der Schiebtüren innerhalb oder außerhalb des Hauses angebracht werden sollen. Beide Varianten sind möglich.

Schrauben Sie eine obere Leiste an und setzen Sie das Türelement in Türöffnung ein. Bringen Sie dann auf der anderen Seite die obere Leiste an. Anschließend bringen Sie die linke und rechte Leiste auf der Außen- und der Innenseite an. Die Leisten müssen evtl. zugeschnitten werden. Montieren Sie nun die Metallabdeckung auf die Türschwelle.



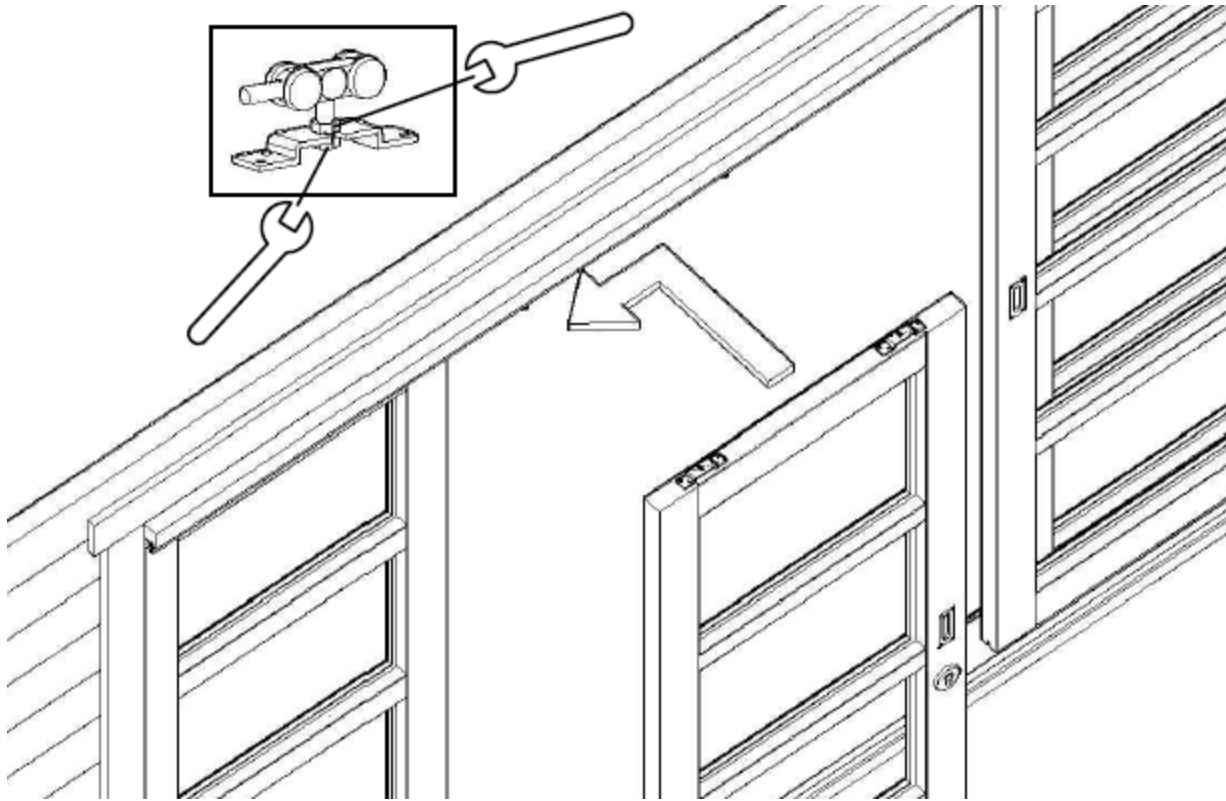


Bringen Sie zwei Metallelemente pro Tür zum Aufhängen der Türen am oberen Ende an.

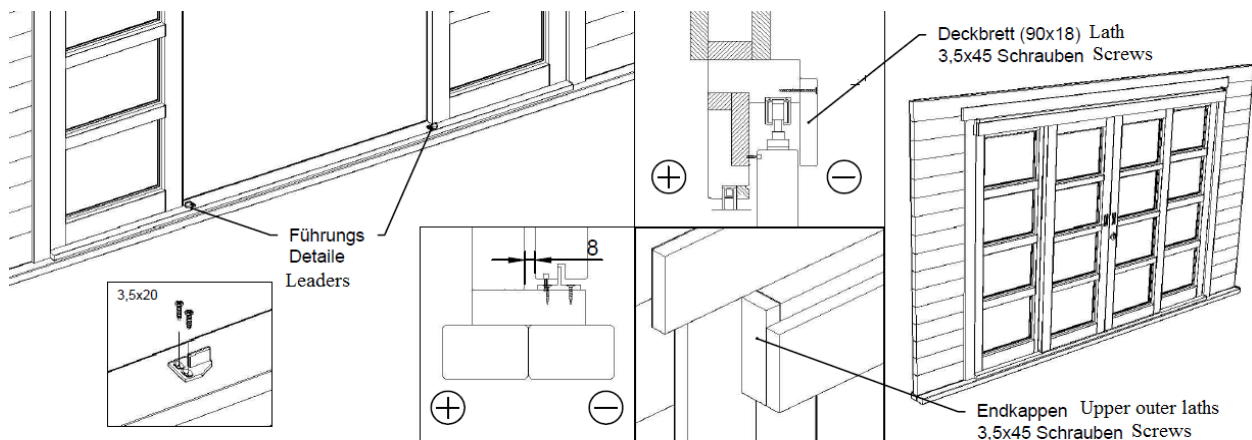


Hängen Sie nun die Türen ein und befestigen Sie sie mit Muttern. Die Türen müssen ohne viel Kraftanwendung einfach rollen. Falls dies nicht der Fall ist, müssen Sie die Türen nachjustieren. Dies geschieht mit den Schrauben und Muttern.





Wenn die Türen widerstandsfrei rollen, bringen Sie die Führungsdetails auf der Türschwelle an.



Bringen Sie schließlich Deckbretter an, um die Metallprofile und das Rollsystem abzudecken und die Tür winddicht zu machen.



Bringen Sie nun die Schlüssellochabdeckung und die Türklinken an.